

Согласовано:

Заместитель председателя Комитета
по лесному хозяйству Республики Дагестан
(должность, название организации)

Улакаев У.И.
(Ф.И.О.)


(подпись, печать)

03.06.2024
(дата)

Утверждаю:

Руководитель
ГБУ РД «Республиканские леса»
(должность, название организации)

Муртазалиев А.Х.
(Ф.И.О.)


(подпись, печать)

18.05.2023
(дата)

ПРОЕКТ УХОДА ЗА ЛЕСАМИ

Наименование вида мероприятий по уходу за лесами

Вид ухода за лесами Проходная интенсивностью 11 %
В соответствии с нормативами, установленными приказом Минприроды России
от 30.07.2020.№ 534 «Об утверждении Правил ухода за лесами»

Сроки проведения работ, учета и оценки их результатов

Срок проведения работ	2-4 квартал 2024 года
Срок учета и оценки результатов	Декабрь 2024 года

Характеристика местоположения и лесорастительных условий лесного участка

лесничество	Тляртинское
участковое лесничество	Хадияльское
квартал (выдел)	90 (30)
площадь, га	5.0
Целевое назначение земель	Защитные леса, ПРОТИВОЭРОЗИОННЫЕ ЛЕСА.
Категория защитных лесов	Почвозащитные
тип леса, бонитет	СВЧСБ В2, 4
Рельеф, гидрологические условия, почвы	Горный склон, отсутствие застоя поверхностных вод, горно-каштановые

Основные характеристики мероприятий и насаждений: исходная (до рубки), проектируемая (после рубки)

Выдел	Площадь, га	Состав древостоя		Возраст, лет		Диаметр, см		Высота, м		Запас, кубм на 1 га		Сомкнутость крон, полнота	
		исх.	проект	исх.	проект	исх.	проект	исх.	проект	исх.	проект	исх.	проект
30	5.0	10СС +Б	10СС+ Б	80	80	29	29	19	19	170	151	07	06

Характеристика вырубаемой части насаждения

Объем вырубаемой древесины всего, кубм в том числе по породам	94.0
Сосна	94.0

Технология проведения работ, выполняемые технологические операции, последовательность их выполнения по элементам лесосеки

Метод рубок (в соответствии с п. 25 Правил ухода за лесами)	Бес пасечная (равномерная выборка по всей площади)
Ширина пасек, м	-
Ширина технологических коридоров (волоков), м	-
Общая площадь под трассы волоков и дорог, га	-
Общая площадь под погрузочными пунктами, производственными и бытовыми площадками, га	2 шт., 50м.х25м.= 0.25 га
Подготовительные лесосечные работы	Рубка аварийных деревьев за границами лесосеки, угрожающих безопасной работе с применением бензопил; Установка информационных знаков.
Основные лесосечные работы	Валка (в том числе спиливание, срубание, срезание) лесных насаждений бензопилой; Трелевка древесины без использования машин; Частичная переработка древесины (раскряжевка) бензопилой; Хранение древесины в лесу, с одновременной вывозкой грузовым автотранспортом.
Заключительные лесосечные работы	Очистка (доочистка) мест рубок от порубочных остатков с укладкой и оставлением на перегнивание порубочных остатков на месте рубки; Приведение в состояние, пригодное для использования по назначению, лесных дорог, просек; В срок до 15 декабря 2024 года.

Проект составил: Инженер лесовосстановления_
(должность)


(подпись)

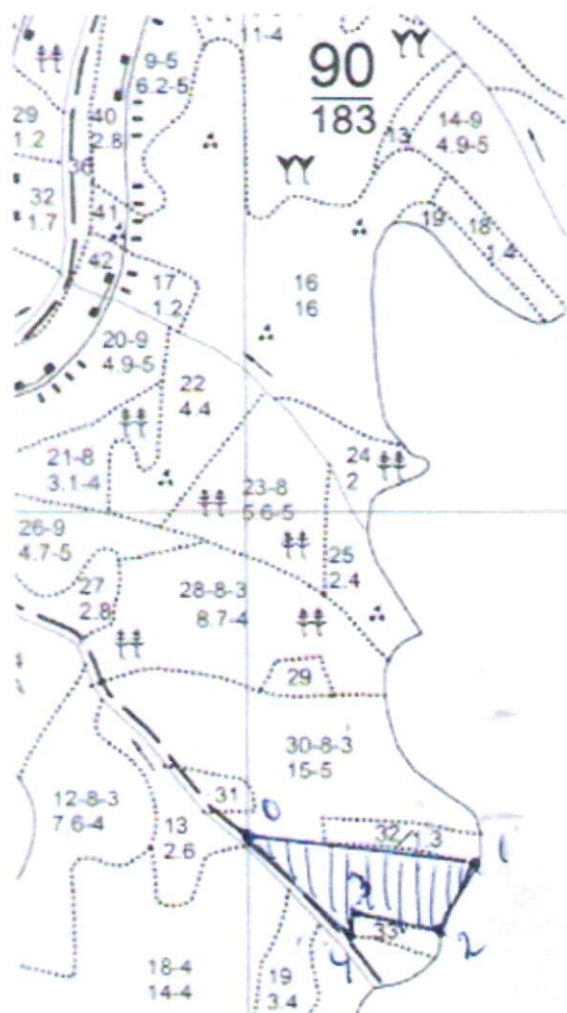
Адуев М.М._
(Ф.И.О.)

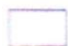
Выкопирока

Схема из планшета № 22 для проведения рубки ухода за лесом Хадияльскому участковому лесничеству в квартале 90 выделе 30 площадь 5,0 га, вид рубки Проходная рубка

Масштаб 1:1000
Проложение границ

№№ точек	Румбы, углы поворотов (координаты)	Меры, отрезки м
0-1	106-80°	210
1-2	103-30°	100
2-3	03-105°	130
3-4	103-5°	30
4-0	03-50°	200



Условные обозначения:
 - проходная рубка
 Выкопировка произвел: Инженер о/з леса

И.Б.Шахбанов